

Arkivcentrums forskarblad

Nr 5. Forska i föreningsarkiv

Folkrörelsernas arkiv för Värmland

Genom Folkrörelsernas arkiv för Värmland kan du på Arkivcentrum ta del av över 4 500 olika föreningsarkiv som tillsammans omfattar drygt 2 500 hyllmeter handlingar. Arkivinstitutionen grundades 1949 och sedan dess har arbetet med att bevara och tillgängliggöra arkiven från det värmländska föreningslivet och pågått oavbrutet.

Varför forska i föreningsarkiv?

Sverige har varit och är fortfarande otroligt rikt på organisationer av olika slag och olika sammanslutningar har allt sedan mitten på 1800-talet varit med och aktivt påverkat och format det samhälle som vi lever i idag. Arkiv från föreningar är intressanta och användbara för många forskare med flera olika inriktningar. Inte minst för den lokalhistoriskt intresserade eftersom föreningslivet på en ort eller en bygd är en viktig pusselbit för att sätta sig in i de lokala förhållandena.

Vilka typer av föreningsarkiv finner jag på Arkivcentrum?

Målet är att du som forskare ska kunna hitta arkiv från alla typer av värmländskt föreningsliv. Den största delen av arkiven hör hemma i de stora folkrörelserna som fackföreningar, bildningsorganisationer, politiska föreningar, nykterhetsrörelse, frikyrkorörelse och idrottsrörelse.

En stor och växande grupp av föreningar går inte att ordna in i någon av dessa organisationstyper. Under rubriken "Övriga föreningar" återfinns således ett brett spektra av organiserade verksamheter på både lokal och regional nivå. Här kan t ex nämnas hembygdsföreningar, Sjuk- och begravningskassor och Röda Korsretsar men också nya typer av sammanslutningar som exempelvis aktionsgrupper.

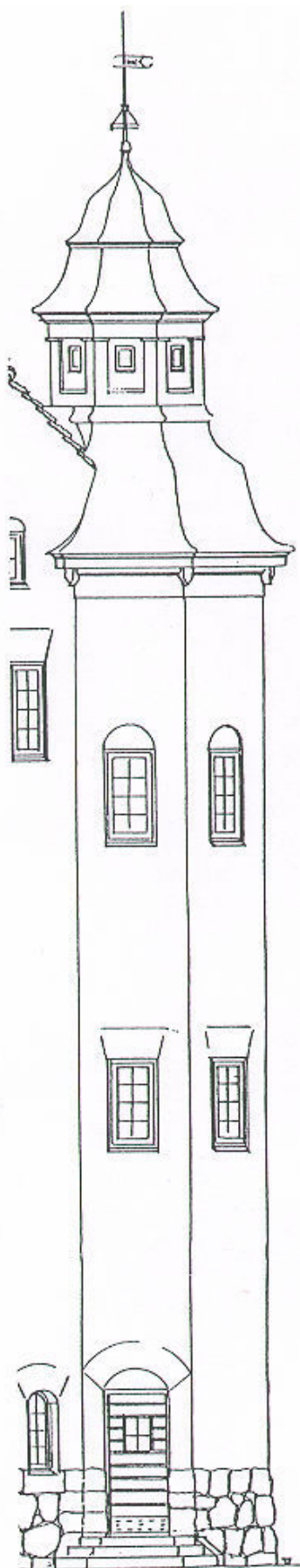
Vilka handlingar kan vara intressanta?

Föreningsarkiven har ofta en ganska likartad struktur oavsett vilken typ av förening det rör sig om. Oftast är arkiven ordnade enligt det system som är brukligt (det s k allmänna arkivsystemet) där bokstäver betecknar olika sorters handlingar. Här redovisas några av de vanligaste och mest användbara handlingstyperna:

Protokoll (A) kan ofta vara en användbar nyckel till en förenings verksamhet. Anteckningarna från styrelse- och medlemsmöten ger ofta goda inblickar i vilka frågor som var viktiga och aktuella. Protokoll av äldre datum är dessutom ofta mycket innehållsrika och inte så kortfattade som under senare år, diskussionerna som fördes vid mötet refereras noggrant, ibland t o m ordagrant.

Medlemsmatriklar återfinns bland **Liggare och register (D)** och ger ofta detaljerad information om föreningens medlemmar. I äldre matriklar hittar man uppgifter om medlemmarnas födelseår, födelseort, yrke, adress, ev utträde/uteslutning och flyttning. Uppgifter av det här slaget kan ibland vara en hjälp för släktforskare.

Vänd!



Korrespondens (E/B) från föreningar (i den mån den är sparad) ger information om vilka externa kontakter som man haft men kan också berätta en del om kontakterna mellan föreningen och de egna medlemmarna. Här kan man också hitta rapporter till distrikts- och centralorganisationer med sammanställningar av verksamheten och medlemsantal etc.

Bland det som rubriceras som **Ämnesordnade handlingar** (F) hittar man ofta handlingar som är knutna till den verksamhet som föreningen ägnar sig åt. I en idrottsförenings arkiv finner man kanske matchprotokoll och startlistor medan man hos fackföreningen hittar sådant som underlag för löneförhandlingar och avtal. Bland de ämnesordnade handlingarna kan man också finna fotografier och egna trycksaker från föreningen (i äldre arkivförteckningar finner du detta under avdelning K respektive L).

Även bland **Räkenskaperna** (G) finns en hel del att hämta för den intresserade. Svaren på hur man finansierade sin verksamhet, vad man använde sina resurser till och vad saker och ting kostade mm går att finna i huvudböcker, kassaböcker och verifikationer.

Fanor och intervjumaterial

Utöver handlingar som de som nämnts här ovan så finns även andra spår av föreningars verksamhet. Hos Folkrörelsernas arkiv för Värmland finns ca 250 fanor och standar, fanorna /standaren utgör viktiga symboler för föreningar och lämnas ofta in tillsammans med arkiven. Dessutom finns ett omfattande intervjumaterial att tillgå, under årens lopp har många föreningsaktiva värmlänningar blivit dokumenterade på band.

Hur hittar jag materialet?

Förteckningarna till de arkiv som finns hos Folkrörelsernas arkiv för Värmland finns i Arkivcentrums forskarexpedition. Enklast hittar du bland dessa genom att använda dig av de registerpärmar som du hittar på kortskåpet i expeditionen.

Lästips

Bjerregaard, Ken: Lyft fram din förening. Fritidsforskning om nykterhetsrörelsen. Malmö 1998.

Hjort, Börje: Att skriva föreningshistoria. Ingår i Bevara din historia. Handbok för föreningsfolk. Stockholm 1981.

Johansson, Hilding: Folkrörelserna. Stockholm 1954.